

ЗАВОД МОБИЛЬНЫХ И МОДУЛЬНЫХ ЗДАНИЙ

www.ugrand-surgut.ru



ЮГРАНД





Мы ценим
Ваше время

О компании

Производственная компания «Югранд» основана в 2006 г. С момента основания динамично развивается и обладает компетенциями в области производства блочно-модульных зданий различного назначения, а так же вагон домов.

В целях предоставления качественных услуг наша команда предлагает комплексные решения:

- ✓ консультации
- ✓ проектирование
- ✓ производство
- ✓ логистическое сопровождение
- ✓ монтаж
- ✓ сдача объекта под ключ
- ✓ расширенная гарантия

В штате компании успешно реализовывают свои профессиональные качества квалифицированные сотрудники.

Собственная производственная территория



5 га

Современное
производственное
оборудование

1. Административно-бытовой корпус
2. Производственное помещение
3. Склад готовой продукции
4. Контрольно-пропускной пункт
5. Производственное помещение
6. Вспомогательное помещение
7. Складское помещение

Наши возможности

Производственная компания полного цикла «Югранд» — это стабильный и компетентный партнер

> 2 500 м²

Складские и вспомогательные помещения

52 точки на карте РФ

Территория присутствия нашей продукции

> 60 вариантов

Типовых и специальных технических решений



ЮГРАНД

37 человек

Инженерно-технический состав

> 15 000 м²

Площадь производственных помещений

> 42 000 м²

выпущенной продукции



Вся выпускаемая продукция сертифицирована

Как работаем



Все сложное просто



Наша продукция

Модули «НордБокс»

Инженерами конструкторами компании «Югранд» была разработана собственная технология сборно-разборных модулей под торговой маркой «НордБокс»

Для производства данного типа блоков у компании «Югранд» имеется

- ✓ современное оснащение и оборудование
- ✓ автоматическая линия производства сэндвич панелей
- ✓ гильотины
- ✓ листогибочные прессы

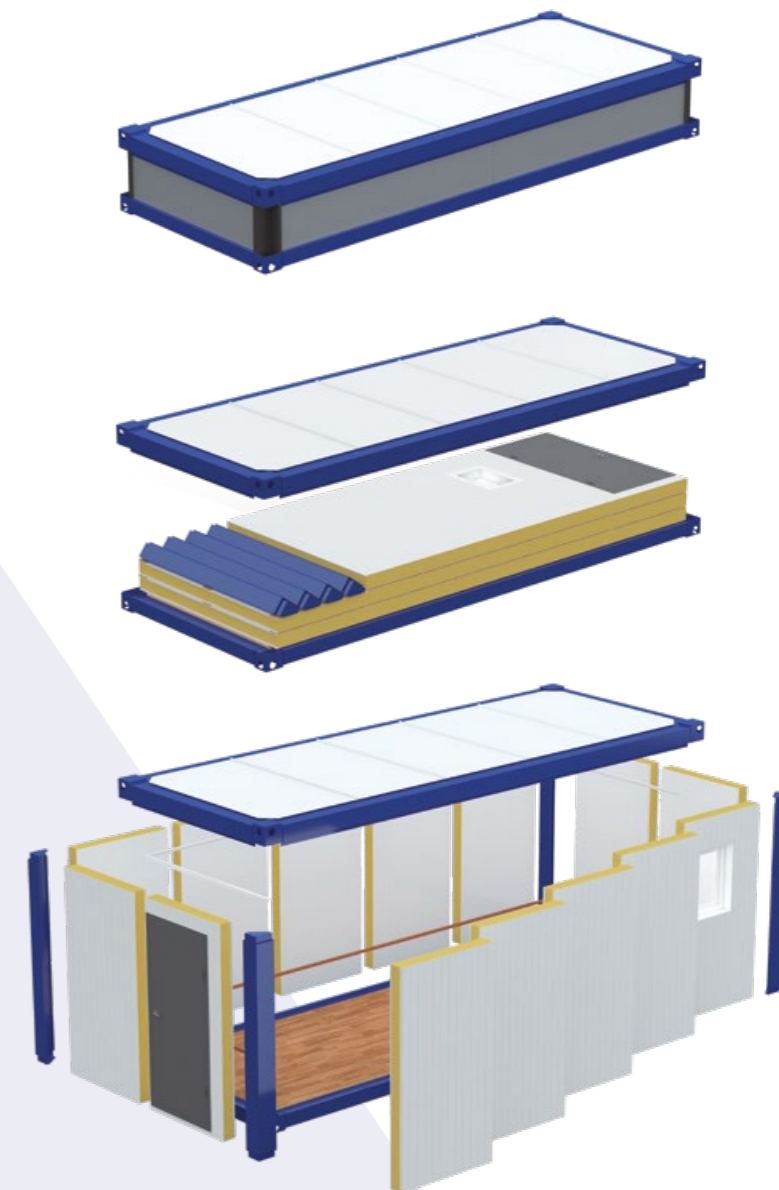
и т.д.

Не стандартные проекты

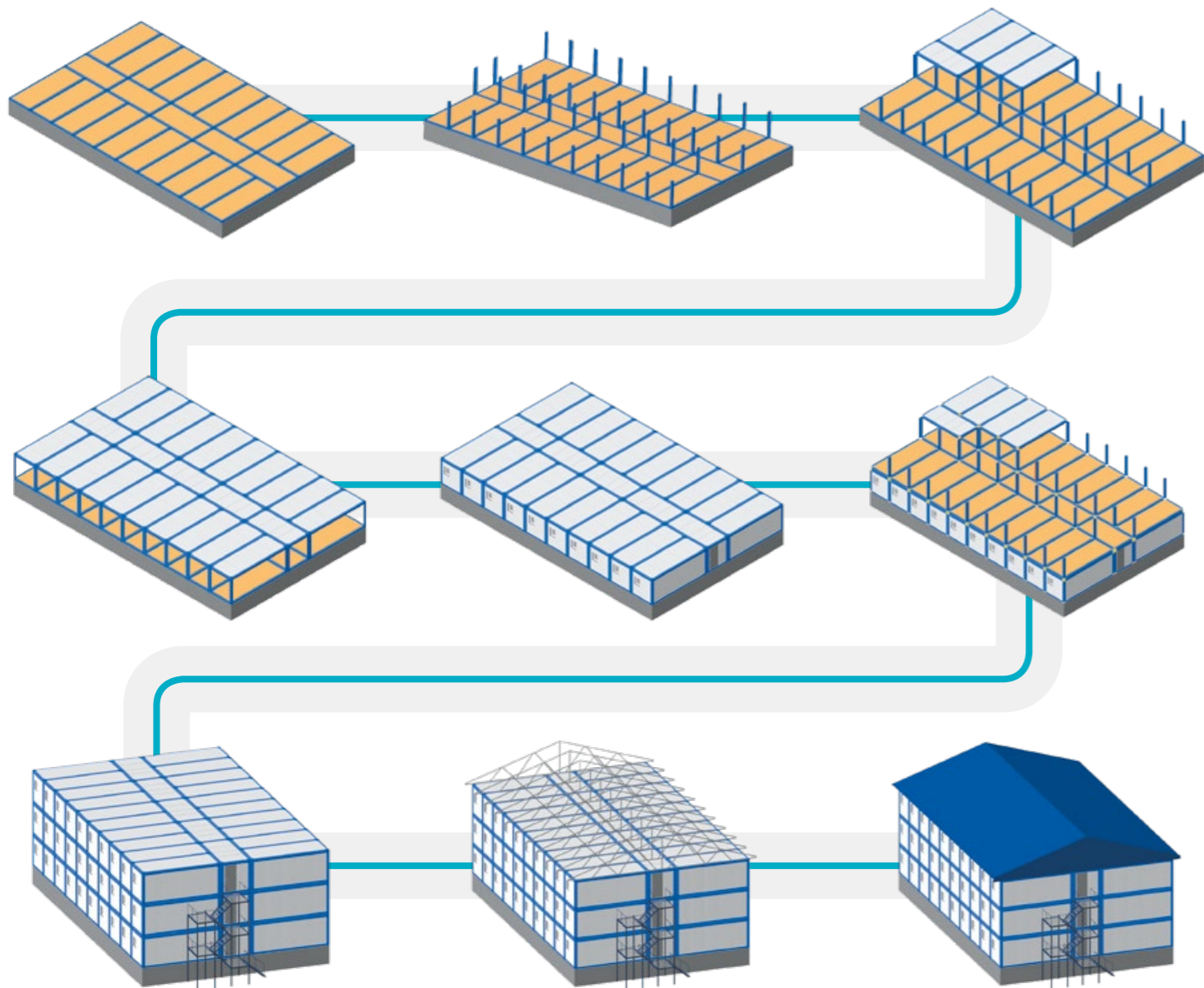
Применение технологии сборно-разборных модулей «НордБокс» возможно во всех отраслях и не ограничивается стандартным набором готовых проектов таких как:

- 1 Модульные общежития
- 2 Модульные столовые
- 3 Модульные АБК
- 4 Модульные гостиницы
- 5 Вахтовые поселки в комплексе

СБОРНО-РАЗБОРНЫЙ МОДУЛЬ «НОРДБОКС»



Этапы сборки



Универсальная конструкция позволяющая производить монтаж и демонтаж зданий с минимальными материальными и временными потерями



6–8 модулей

общей площадью 90–120 м² может перевозиться в одной стандартной еврофуре

Модули НордБокс позволяет существенно экономить на транспортировке, возведении и эксплуатации зданий различного исполнения

- ✓ Здания возводятся за минимальный срок
- ✓ Заложенный на стадии конструирования запас прочности
- ✓ Высокоточные элементы болтового крепления стоек
- ✓ Климатическое исполнение -60... +25 °C
- ✓ Максимальная степень оснащения коммуникациями и оборудованием
- ✓ Срок эксплуатации не менее 20 лет

Что такое модуль «НордБокс»

Полностью готовый в заводских условиях сборно-разборный модуль, состоящий из перекрытия кровли, перекрытия пола, стоек и набором панелей.

1 Основание

Специальных сложно гнутых профилей по периметру, из холоднокатаного листового металла толщиной 3 мм, покраска в цвет по шкале RAL.

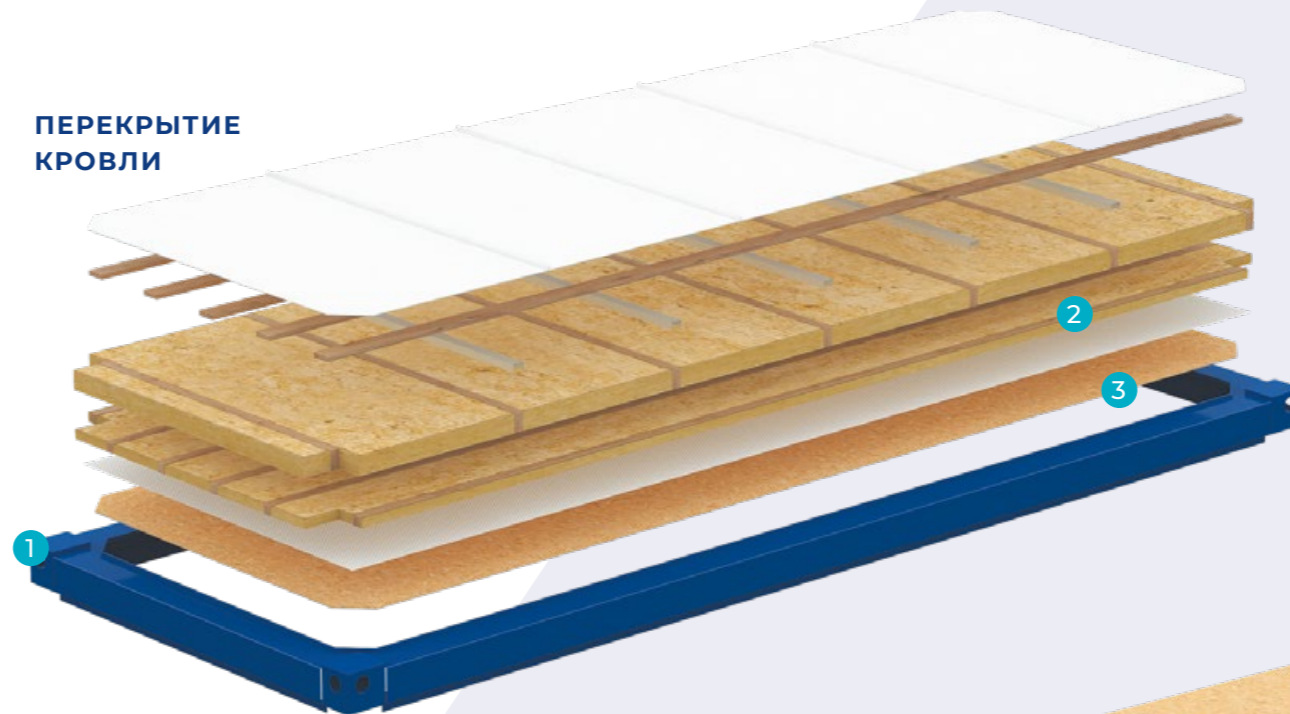
Специальные П образные гнутые поперечины, из холоднокатаного листового металла толщиной 3 мм, для придания максимальной прочности конструкции.

Деревянная обрешетка, состоящая из доски 100×50 и бруса 50×50 для обеспечения укладки утеплителя в 2 слоя с перекрытием стыков.

Перекрытие кровли Кровля завальцовывается оцинкованными листами (цвет по шкале RAL) под каркас и соединяются между собой методом двойного фальца. Усиленная ребрами жесткости.

Перекрытие пола Основание секции из оцинкованного профилированного листа С8, толщиной 0,55 мм.

ПЕРЕКРЫТИЕ КРОВЛИ



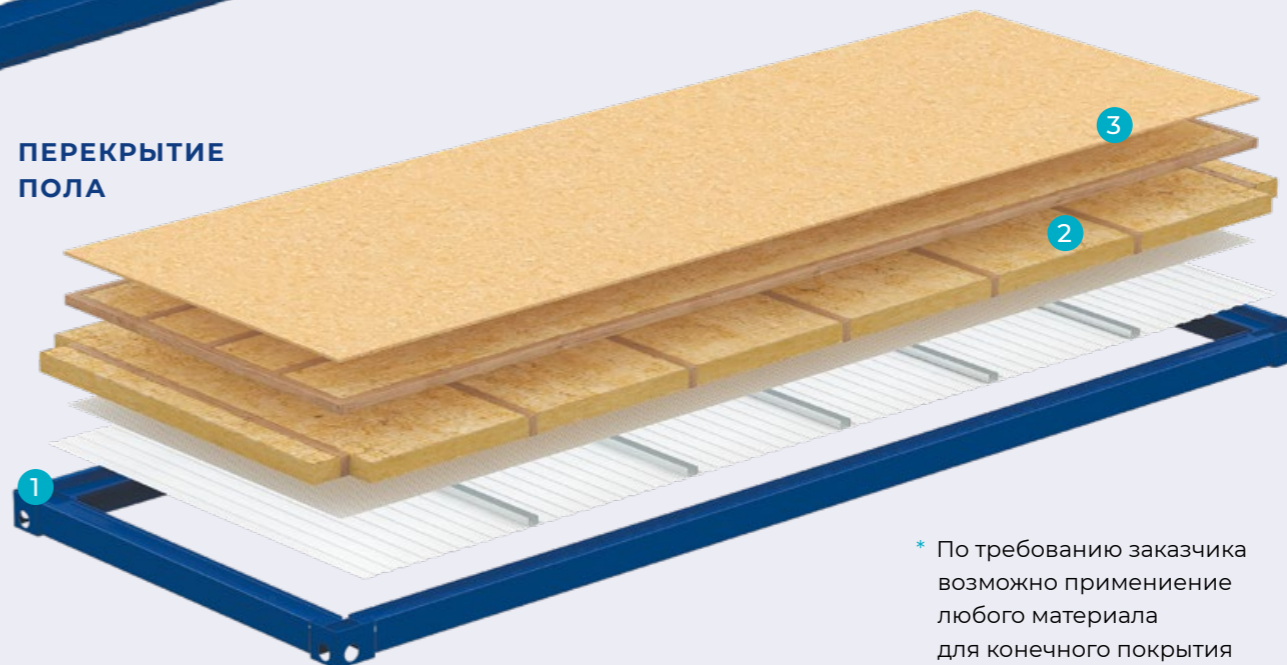
2 Слой теплоизоляции

Базальтовый Утеплитель в 2 слоя, плотностью не менее 35 кг/м³, толщиной 100 и 50 мм уложенный с перекрытием стыков (общая толщина 150 мм)

3 Отделка

Отделка перекрытия пола и кровли выполнена из плит OSB, толщиной 18 мм, с конечным покрытием*

ПЕРЕКРЫТИЕ ПОЛА



* По требованию заказчика возможно применение любого материала для конечного покрытия

Что такое модуль «НордБокс»

1 Стойки по углам

Выполнены из специальных сложно гнутых профилей, из холоднокатаного листового металла толщиной 4 мм, рассчитанные с запасом по нагрузкам для возведения зданий до 3-х этажей, покраска в цвет по шкале RAL.

2 Стеновые панели по периметру

Толщина 100-150-200. Стеновые сэндвич-панели, полной заводской готовности, изготавливаются на автоматизированной линии и предлагаются к выбору в следующих вариантах:

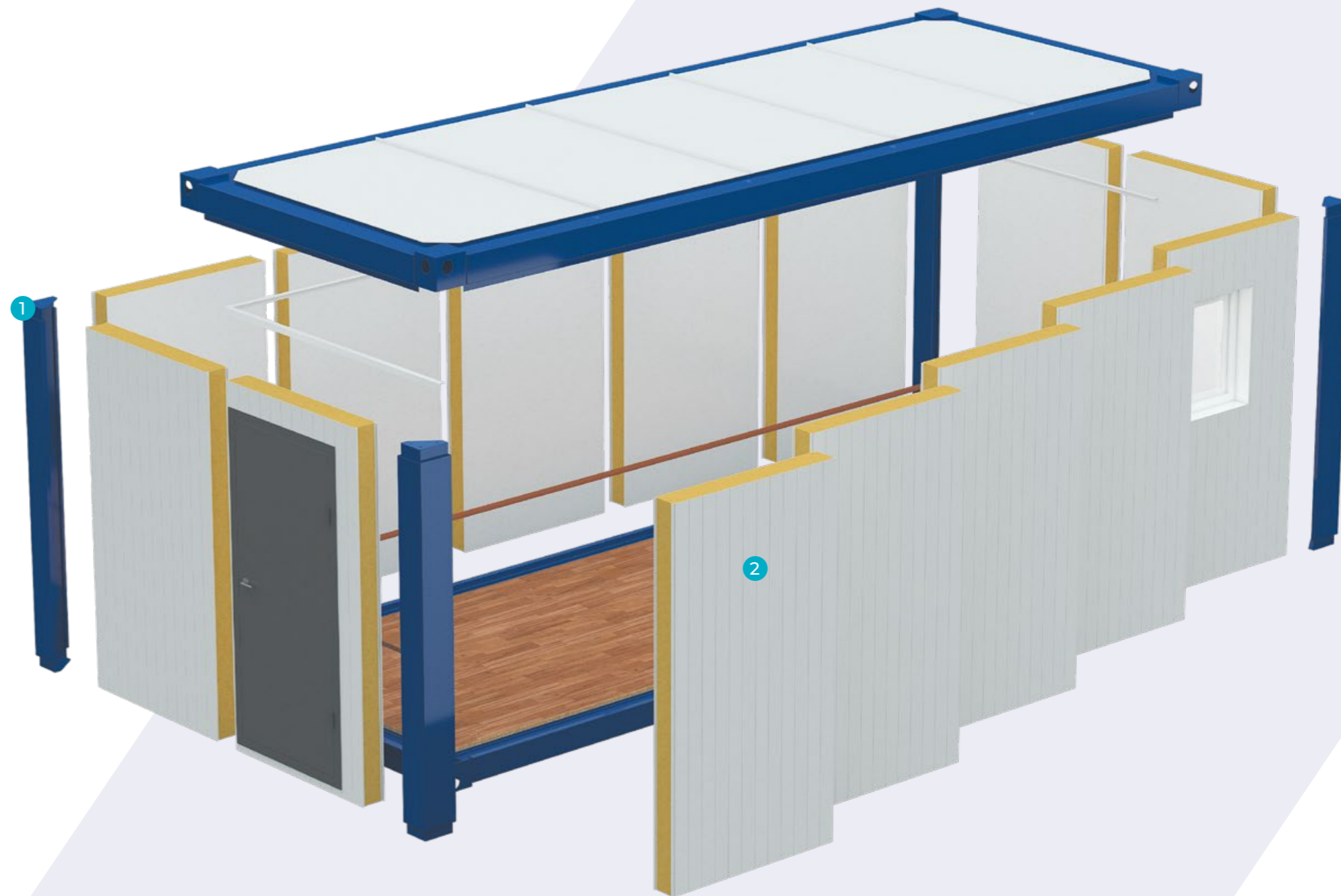
Вариант 1

- оцинкованная сталь (цвет по шкале RAL);
- Базальтовый утеплитель плотностью не менее 100 кг/м³;
- оцинкованная сталь (цвет по шкале RAL).

Вариант 2

- оцинкованная сталь (цвет по шкале RAL);
- базальтовый утеплитель плотностью не менее 100 кг/м³;
- Влагостойкая фанера 18 мм (с возможностью дальнейшей отделки негорючим СМЛ с применением Омега профиля).

* Базальтовый утеплитель по желанию заказчика может быть заменен на пенополистирол плотностью от 15 до 30 кг/м³)





Вагон дома

Что такое вагон дома ОПТИМА

Вагон дома торговой марки «Оптима» конструктивной системы «Югранд»-это продукт который соответствует всем современным требованиям в области пожарной и электрической безопасности, удобства эксплуатации в различных климатических поясах а так же многократной передислокации.

Мы понимаем, как важно для заказчика получить качественный продукт, который будет служить не один десяток лет.

Для этого мы разработали особенную конструкцию, в которой уделили внимание практически всем узлам и деталям.

Каркас

Спроектирован усиленным, для больших динамических нагрузок, внешний контур закрывается холоднокатаным стальным листом толщиной 1,5 мм, проваривается в местах примыкания к каркасу полуавтоматической сваркой и заклёпывается комбинированной клёпкой со стальным сердечником.

Кровля

Выполнена в форме полукруга с применением холоднокатаного стального листа толщиной 1,5 мм и закреплённого внахлест и проварена сплошным швом. Основание кровли так же имеет усиленную конструкцию с грузовым поясом, данный подход позволяет выдерживать снеговые нагрузки свыше 320 кг на м².

Защита

Так же мы уделили особое внимание антикоррозийной защите, все скрытые участки обработаны антикоррозийным составом, а внешняя часть окрашивается в два этапа, первый слой грунт, второй слой высококачественная двухкомпонентная эмаль на основе гидроксилсодержащей акриловой смолы. Покраска осуществляется в строгом соответствии с бренд букром заказчика.



Большая часть выпускаемой нашим заводом продукции эксплуатируется в районах крайнего севера.

Для достижения максимальных значений по энергоэффективности применяется целый набор современных утеплительных материалов, таких как пароизоляционная полотно, фольгированный утеплитель для стыков и углов по всему периметру вагон дома, негорючая базальтовая теплоизоляция.



Преимущества вагон-домов завода ООО «Югранд»

✔ Надежность	
Повышенная устойчивость к динамическим нагрузкам	Металлический цельносварной каркас, усиленный швеллером 10 по периметру крыши, с грузопоясом из швеллера 10 соединяющий раму вагона и крышу, а также рама из швеллера 12 усиленная ребрами жесткости из швеллера 12, обеспечивает повышенную устойчивость конструкции к нагрузкам при погрузке и перевозке по бездорожью.
Прочная защитная внешняя обшивка	Наружная обшивка из холоднокатанного листа 1,5 мм, что в 3 раза больше толщины широко используемого оцинкованного профлиста. Полностью проваренные листы на крыше и точно приваренные и дополнительно проклёпанные листы на стенах исключают возможность проникновения осадков, в отличии от профлиста который имеет волну.
Безопасный и надежный утеплитель	В качестве утеплителя используется базальтовая плита, имеющий класс горючести НГ, что полностью отвечает требованиям пожарной безопасности. Применяется утеплитель высокой плотности, а также ячеистая конструкция из стального уголка 40 исключают возможность «сбивания в кучу» и сохраняет свои свойства даже после многочисленных передислокаций. Утепление соответствует ГОСТ 15150-69 исп. УХЛ 1 до -60С.

✔ Внешний вид

Обшивка из х/к стали	Обшивка крепится скрыто точечной полуавтоматической сваркой, отсутствие дефектов и ржавых подтеком от клепки. Толстая обшивка защищает от деформации при динамических нагрузках и случайных ударов. Логотипы Заказчика легко наносятся на гладкую поверхность.
Защита окон	На все окна устанавливаются защитные антивандальные ставни, исключая возможность повреждения оконных проемов при транспортировке. Ставни открываются изнутри вагон-дома, что соответствует нормам пожарной безопасности.

✔ Комфорт работы и проживания

Эргономика и функциональность	Использование раздвижных дверей, выдвижной и раскладной мебели обеспечивают высокий комфорт и функциональность. Спальные места имеют индивидуальные шкафы, полки, светильники и розетки. Внутренняя высота потолков 2,2 м, позволяющая персоналу комфортно себя чувствовать.
--------------------------------------	--

✔ Безопасность

Безопасность конструкции	Вагон-дома «Югранд» разработаны и выпускаются в соответствии с «Правилами безопасности в нефтяной и газовой промышленности». Оснащены пожароохранными системами. Электросеть выполнена в соответствии с ПУЭ.
Охрано-пожарная сигнализация	Все вагон-дома оборудованы автоматической пожарной сигнализацией с установкой дымовых и тепловых датчиков с выводом наружу свето-звукового оповещателя. Над эвакуационным выходом установлено табло «Выход». Дополнительно возможна комплектация охраной системы на двери и окна.

Вагон дома «Оптима» различного назначения

Вагон дома (на раме, санях, шасси)

 Жилые	 Прачечные
 Жилые с повышенной комфортностью	 Сауны, бани
 Сушилки	 Пункты охраны
 Инструментальные мастерские	 Офисы
 Столовые	 Медпункты
 Санузлы	 Блоки обогрева персонала
 Душевые	 Индивидуальное исполнение согласно требований заказчика

Блок боксы (на раме, санях, шасси):

 Дизельные электростанции	 Пункты местного управления
 Блоки вентиляции	 Контрольно-пропускные пункты

Варианты исполнения:

Модель «Оптима»

Наружная обшивка:

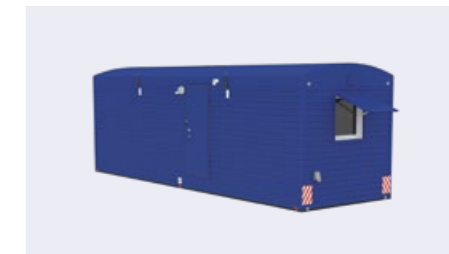
- гладкий стальной лист толщиной 1,5 мм, под покраску согласно брендбука;
- проваренная сплошным швом кровля.

Модель «Оптима»

Наружная обшивка:

- профилированный С8 оцинкованный лист толщиной 0,55 мм, согласно брендбука;
- завальцованная в двойной замок кровля.

1 На собственном основании



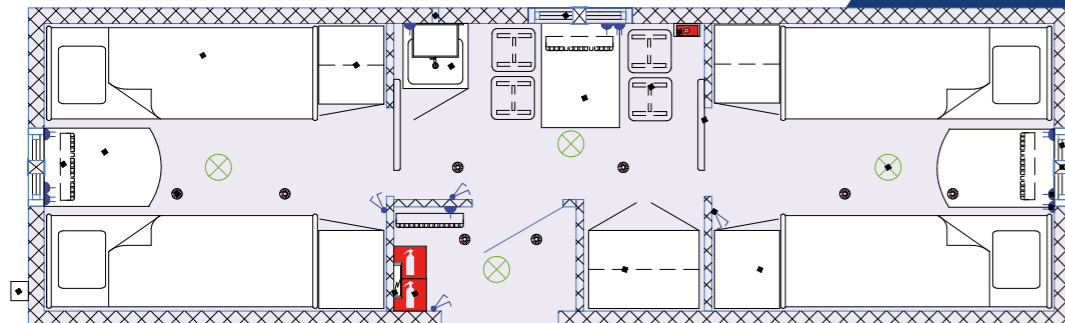
2 На санях



3 На шасси



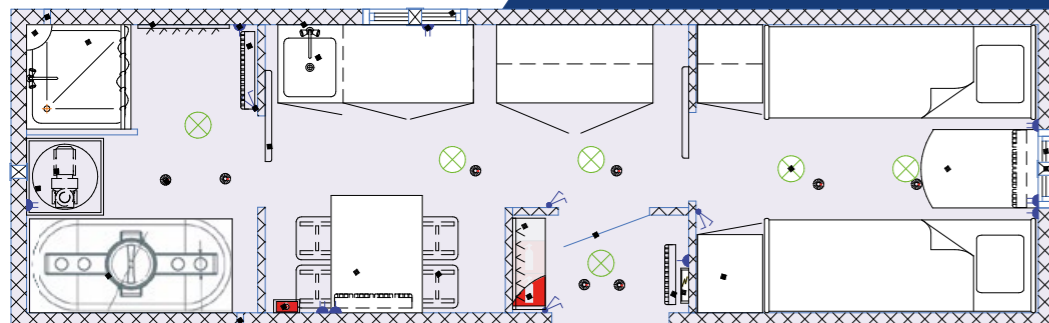
Схема расстановки мебели и оборудования



1

ВД Жилой на
8 человек

8×2,5×2,8 м



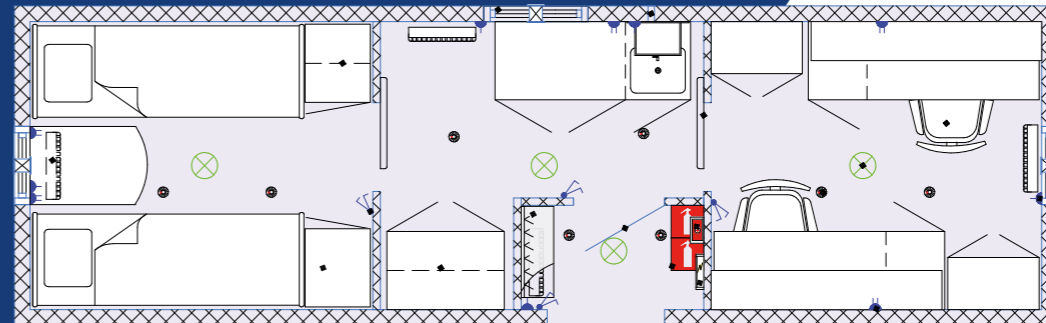
2

Жилой на
4 человека
с душевой

8×2,5×2,8 м



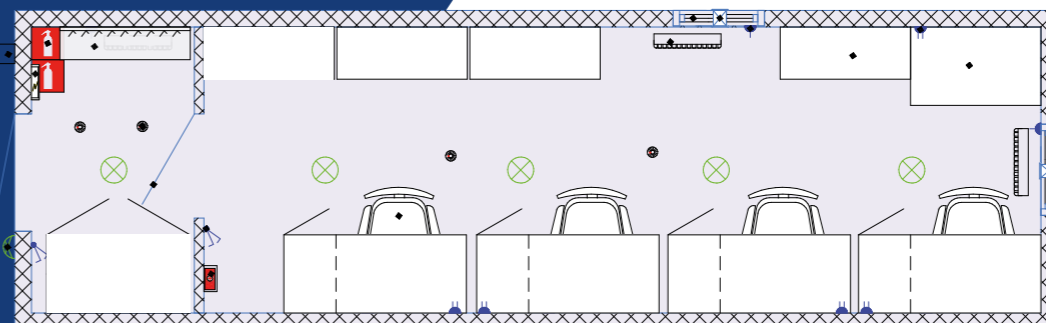
Полное описание комплектации
предоставляется по запросу



3

ВД Жилой
+ офис

8×2,5×2,8 м

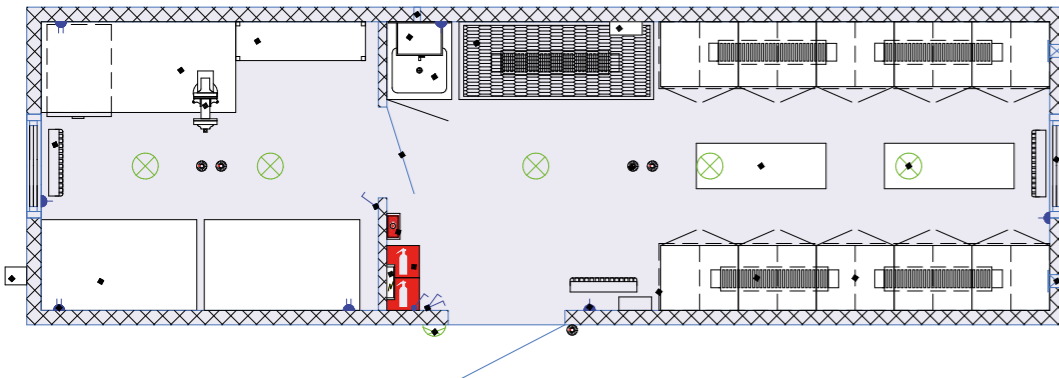


4

ВД Офис

8×2,5×2,8 м

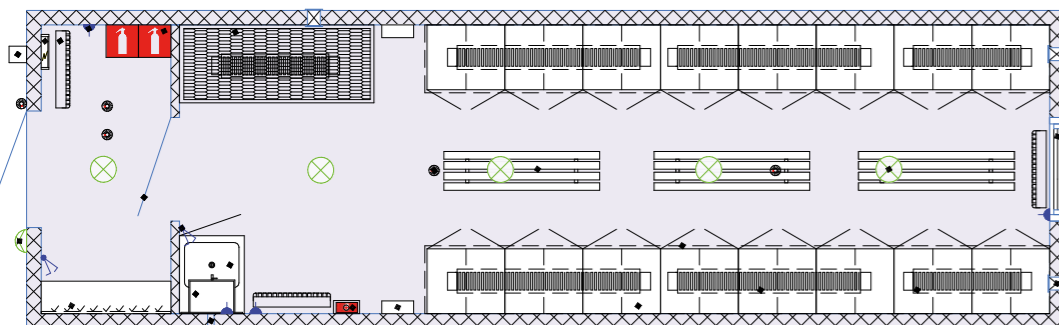
Схема расстановки мебели и оборудования



5

Сушилка-
инструменталка

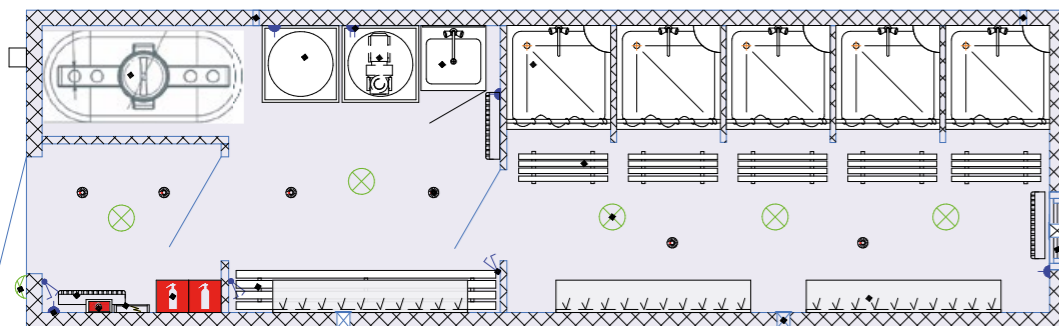
8×2,5×2,8 м



6

Сушилка с ОВЭ

8×2,5×2,8 м



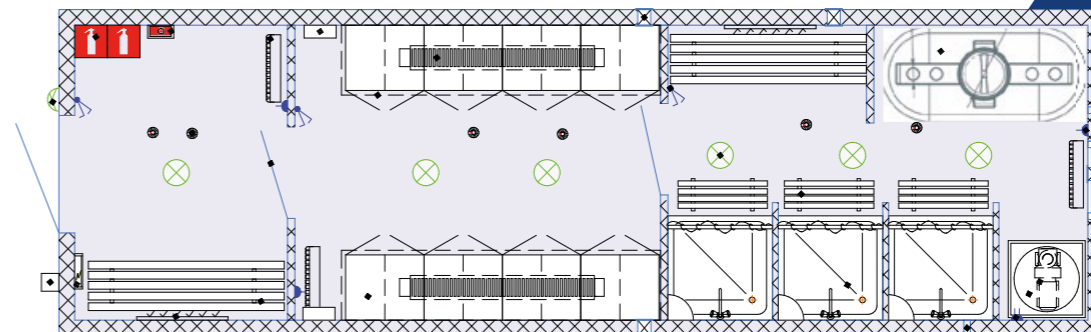
7

ВД Душевая

8×2,5×2,8 м



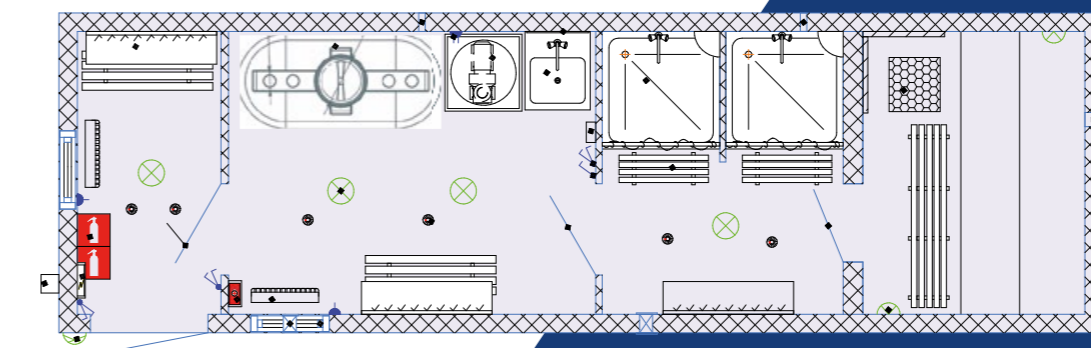
Полное описание комплектации
предоставляется по запросу



8

Душевая
с сушилкой

8×2,5×2,8 м

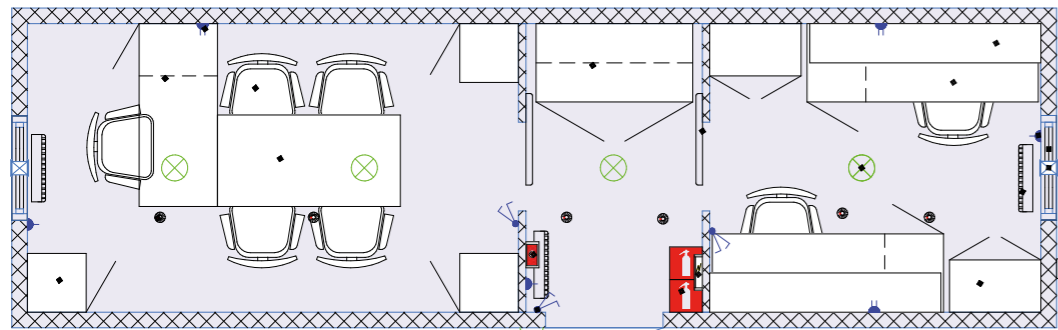


9

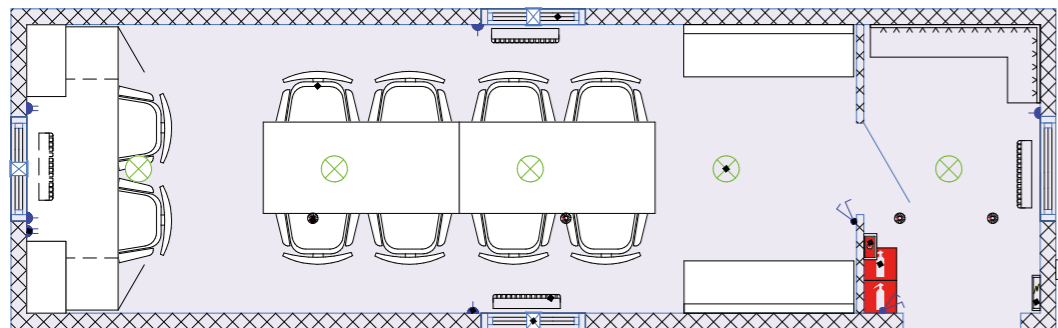
Сауна

8×2,5×2,8 м

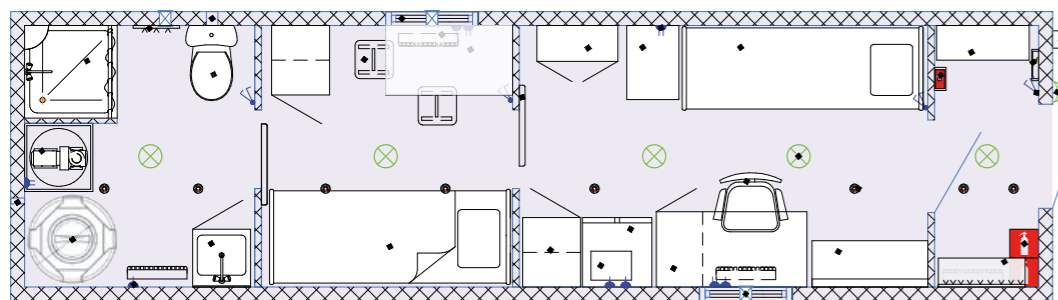
Схема расстановки мебели и оборудования



10
ВД Прорабка
8×2,5×2,8 м



11
ВД Культвагон
8×2,5×2,8 м

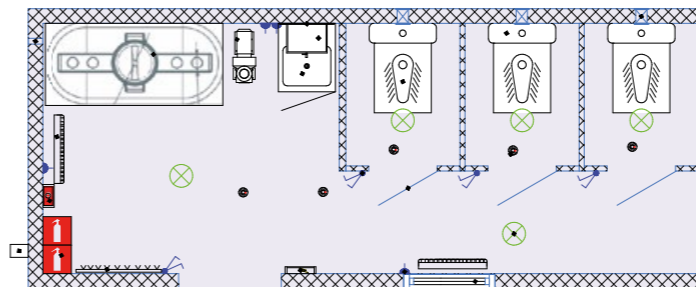


12
ВД Медицинский пункт
9×2,5×2,8 м

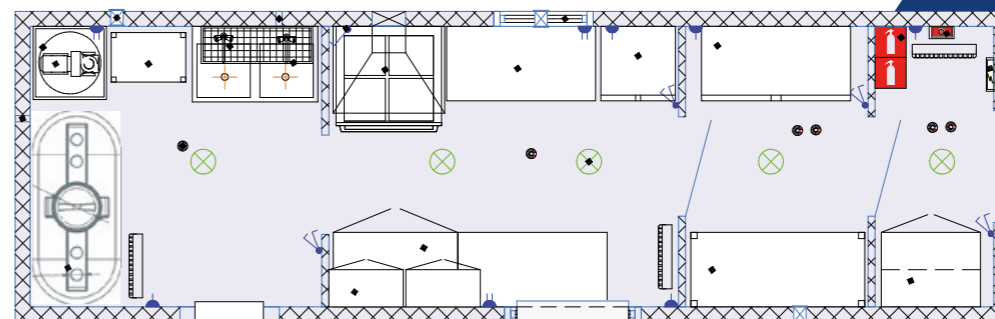
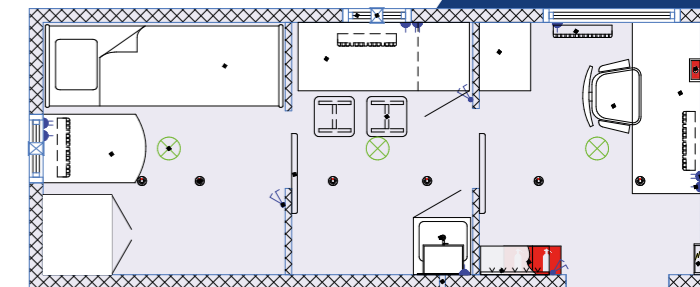


Полное описание комплектации предоставляется по запросу

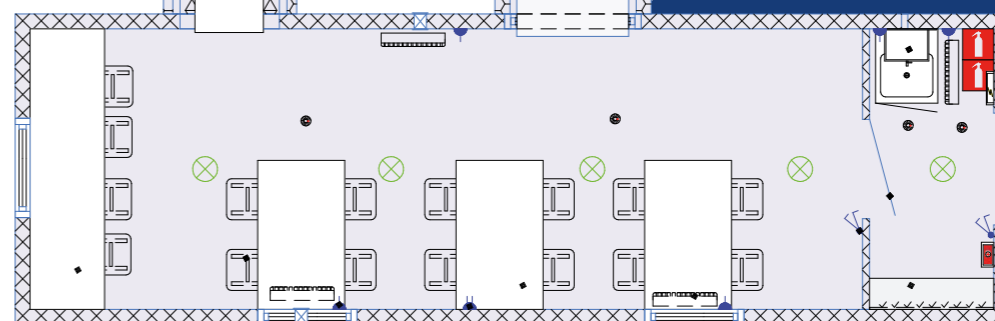
13 Санузел на 3 кабинки 6×2,5×2,8 м



14 ВД Пост охраны 6×2,5×2,8 м



1
Столовая-кухня
8×2,5×2,8 м







Точки присутствия



Наши клиенты



Отзывы





ЮГРАНД

+7 (3462) 55-65-99
www.ugrand-surgut.ru

ugrand@bk.ru
info@ugrand.ru

ХМАО-Югра, г. Сургут,
ул. Индустриальная, д. 1

