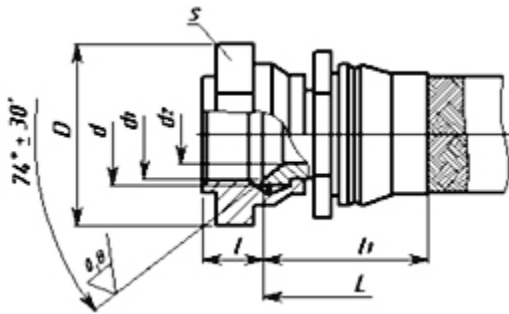


# Фторопластовые рукава

**ТЕХНОДИНАМИКА**  
Задавая новые стандарты



## Фторопластовые рукава с соединением по конусу 74°

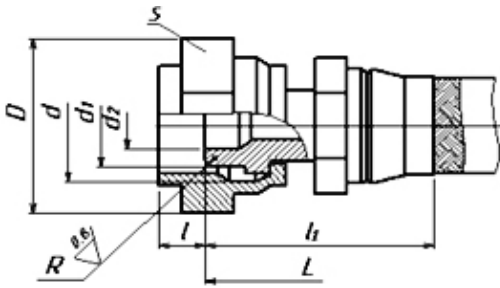


Транспортируемые среды:

- воздух, газообразный азот, кислород;
- масла: АМГ-10, МК-8, МК-8П, МС-20С, ВНИИНП 50-1-4Ф, 36/1;
- жидкости: Т-50с-3, НГЖ-4, этилцелловольва, спирт, дистиллированная вода;
- спецпродукты по МРТУ: 38-1-244-56, 38-1-244-66, и их водные растворы.

Обозначение		Давление, МПа (кгс/см <sup>2</sup> )	Размеры, мм							
			Dy	D	d	d1	d2	l	l1	S
8Д0.447.005	8Д0.447.005-01	21 (210)	6	21,9	M12x1-5H6H	8,6	4,6	10	37	19
	8Д0.447.005-20		6	25,4	M14x1-5H6H	10,6	4,6	10	37	22
	8Д0.447.005-30		8	25,4	M16x1-5H6H	12,5	6	11	44	22
	8Д0.447.005-40		10	31,2	M20x1,5-5H6H	15,5	8	13	47	27
	8Д0.447.005-50		12	34,6	M22x1,5-5H6H	17,5	10	13	51	30
	8Д0.447.005-60		14	34,6	M24x1,5-5H6H	19,3	12	14	49	30
	8Д0.447.005-70		16	41,6	M27x1,5-5H6H	22,3	14	13,5	50	36
Н8Д0.447.003-1-L		5 (50)	4	19,6	M12x1-5H6H	8,6	2,5	9	34	17
Н8Д0.447.009	Н8Д0.447.009-20	5 (50)	6	19,6	M14x1-5H6H	10,6	4,2	9	35	17
	Н8Д0.447.009-40		10	27,7	M20x1,5-5H6H	15,5	8	12	39	24
	Н8Д0.447.009-50	1 (10)	12	31,2	M22x1,5-5H6H	17,5	10	12	46	27
	Н8Д0.447.009-70	5 (50)	16	34,6	M27x1,5-5H6H	22,3	13,5	12,5	52	30
	Н8Д0.447.009-80		20	41,6	M33x1,5-5H6H	27,6	17	15	55	36

## Фторопластовые рукава с соединением по сфере

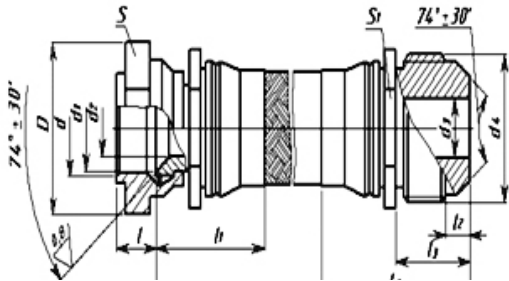


Транспортируемые среды:

- воздух, газообразный азот, кислород;
- масла: АМГ-10, МК-8, МК-8П, МС-20С, ВНИИНП 50-1-4Ф, 36/1;
- жидкости: Т-50с-3, НГЖ-4, этилцелловольва, спирт, дистиллированная вода;
- спецпродукты по МРТУ: 38-1-244-56, 38-1-244-66, и их водные растворы.

Обозначение	Давление, МПа (кгс/см <sup>2</sup> )	Размеры, мм												
		Dy	L	D	d	d1	d2	l	l1	S	R			
8ДО.447.048	28 (280)	8ДО.447.048-8	6		21,9	M14x1,5-5H6H	10	7	3	42	19	10		
		8ДО.447.048-10	8		25,4	M16x1,5-5H6H	12	9						
		8ДО.447.048-12	10		27,7	M18x1,5-5H6H	14	-					51	24
		8ДО.447.048-14	12		31,2	M20x1,5-5H6H	16						55	27
		8ДО.447.048-16	14		34,6	M22x1,5-5H6H	18	-	54	30				
		8ДО.447.048-18	16			M24x1,5-5H6H	20		58					
		8ДО.447.048-20	18		36,9	M27x1,5-5H6H	22	18	4,5	71	32		16	
		8ДО.447.048-22	20		41,6	M30x1,5-5H6H	24,4	20	3,5	74	36			
		8ДО.447.048-25	22		47,4	M33x1,5-5H6H	27,4	23		76	41			
		8ДО.447.048-28	25			M36x1,5-5H6H	30,4	26		77				
8ДО.447.058	10 (100)	8ДО.447.058-8	6		21,9	M14x1,5-5H6H	10	7	3	43	19	10		
		8ДО.447.058-10	8		25,4	M16x1,5-5H6H	12	9						
		8ДО.447.058-12	10		27,7	M18x1,5-5H6H	14	-					49	24
		8ДО.447.058-14	12		31,2	M20x1,5-5H6H	16						53	27
		8ДО.447.058-16	14		34,6	M22x1,5-5H6H	18	-	54	30				
		8ДО.447.058-18	16			M24x1,5-5H6H	20		56					
		8ДО.447.058-20	18		36,9	M27x1,5-5H6H	22	18	4,5	70	32		16	
		8ДО.447.058-22	20		41,6	M30x1,5-5H6H	24,4	20	3,5	73	36			
		8ДО.447.058-25	22		47,4	M33x1,5-5H6H	27,4	23		75	41			
		8ДО.447.058-28	25			M36x1,5-5H6H	30,4	26		77				
8ДО.447.070	21 (210)	8ДО.447.070-10	8		25,4	M16x1,5-5H6H	12	9	4	47	22	10		
		8ДО.447.070-12	10		27,7	M18x1,5-5H6H	14			50	24			
		8ДО.447.070-14	12		31,2	M20x1,5-5H6H	16			53	27			
		8ДО.447.070-16	14		34,6	M22x1,5-5H6H	18			54	30			
		8ДО.447.070-18	16			M24x1,5-5H6H	20		57					
8ДО.447.069	28 (280)	8ДО.447.069-8	6		21,9	M14x1,5-5H6H	11	-	5	39	19	5,5		
		8ДО.447.069-10	8		25,4	M16x1,5-5H6H	13		6	46	22	6,5		
		8ДО.447.069-12	10		27,7	M18x1,5-5H6H	15			48	24	7,5		
		8ДО.447.069-14	12		31,2	M20x1,5-5H6H	17,5			7	52	27	9	
		8ДО.447.069-18	16		34,6	M24x1,5-5H6H	21,5		30		11,5			
		8ДО.447.069-20	18		36,9	M27x1,5-5H6H	24		66		32	12,5		

## Фторопластовые рукава для соединения трубопроводов по наружному конусу 74°

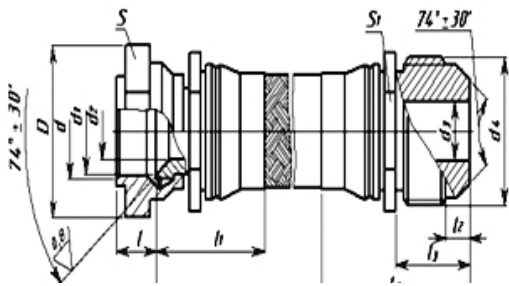


Транспортируемые среды:

- воздух, газообразный азот, кислород;
- масла: АМГ-10, МК-8, МК-8П, МС-20С, ВНИИНП 50-1-4Ф, 36/1;
- жидкости: Т-50с-3, НГЖ-4, этилцелловолява, спирт, дистиллированная вода;
- спецпродукты по МРТУ: 38-1-244-56, 38-1-244-66, и их водные растворы.

Обозначение	Давление, МПа (кгс/см <sup>2</sup> )	Размеры, мм							
		Dy	L	D	d	d1	d2	d3	d4
8Д0.447.013-20	21 (210)	6		25,4	M16x1,5-5H6H	10,6	4,6	4,6	M16x1,5-6e
		8			M16x1,5-5H6H	12,5	6	6	M16x1,5-6e
		10		31,4	M16x1,5-5H6H	15,5	8	8	M16x1,5-6e
		12		34,6	M16x1,5-5H6H	17,5	10	10	M16x1,5-6e
		14			M16x1,5-5H6H	19,3	12	12	M16x1,5-6e
		16		41,6	M16x1,5-5H6H	22,3	14	14	M16x1,5-6e

## Фторопластовые рукава с соединением под приварку

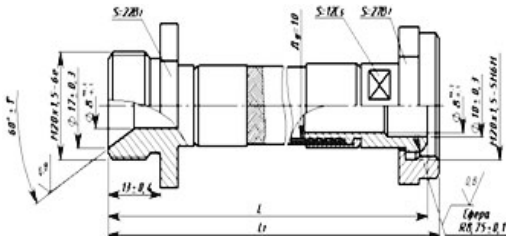


Транспортируемые среды:

- воздух, газообразный азот, кислород;
- масла: АМГ-10, МК-8, МК-8П, МС-20С, ВНИИНП 50-1-4Ф, 36/1;
- жидкости: Т-50с-3, НГЖ-4, этилцелловольва, спирт, дистиллированная вода;
- спецпродукты по МРТУ: 38-1-244-56, 38-1-244-66, и их водные растворы.

Обозначение		Давление, МПа (кгс/см <sup>2</sup> )	Размеры, мм						Ресурс, лет		
			Dy	L	D	d	d1	l		l1	
8Д0.447.022	8Д0.447.022-20	21 (210)	6		17,5	8,5	6	10	15		
	8Д0.447.022-30		8		20,5	10,5	8	12	17		
	8Д0.447.022-40		10		22,5	12,5	10				
	8Д0.447.022-50		12		25,5	14,5	12	14	20		
	8Д0.447.022-60		14		27,5	16,5	14				
	8Д0.447.022-70		16		30	18,5	16				

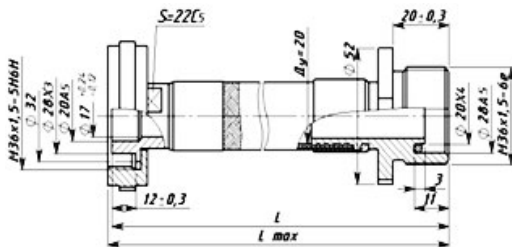
## Фторопластовые рукава заправочные (Серия 8Д4.470.137)



Присоединительная арматура заправочных рукавов типа «ниппель-гайка, штуцер» позволяет составлять плети необходимой длины.

Обозначение		Давление, МПа (кгс/см <sup>2</sup> )	Размеры, мм		Ресурс, лет
			Lном	Lmax	
8Д4.470.137	8Д4.470.137-1	20 <sup>+3</sup> (200 <sup>+30</sup> )	1500	1516	Кол-во циклов заправки: (присоединение - про- качка под давлением - отсоединение) - 1000. Срок службы до 35 лет.
	8Д4.470.137-2		3000	3038	
	8Д4.470.137-3		6000	6058	

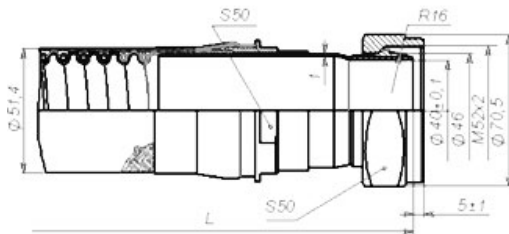
## Фторопластовые рукава заправочные (Серия 8Д4.470.139)



Присоединительная арматура заправочных рукавов типа «ниппель-гайка, штуцер» позволяет составлять плети необходимой длины.

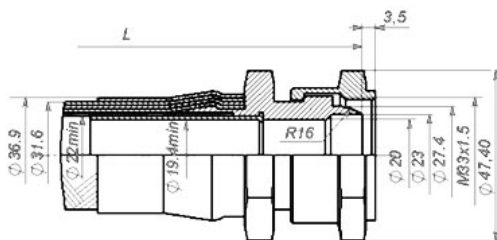
Обозначение		Давление, МПа (кгс/см <sup>2</sup> )	Размеры, мм		Ресурс, лет
			Lном	Lmax	
8Д4.470.139	8Д4.470.139-1	20 <sup>+3</sup> (200 <sup>+30</sup> )	1750	1784	Кол-во циклов заправки: (присоединение - про- качка под давлением - отсоединение) - 1000. Срок службы до 35 лет.
	8Д4.470.139-2		3200	3234	
	8Д4.470.139-3		6000	6054	

## Фторопластовый рукав с соединением по сфере (Серия 8Д0.447.091-42)



Обозначение		Давление, МПа (кгс/см <sup>2</sup> )	Размеры, мм			Ресурс, лет
			Dy	L	R	
8Д0.447.091	8Д0.447.091-42	1 (10)	40		16	Кол-во циклов заправки: (присоединение - прокачка под давлением - отсоединение) - 1000. Срок службы до 35 лет.

## Фторопластовый рукав с соединением по сфере (Серия 8Д4.470.224)



Обозначение		Давление, МПа (кгс/см <sup>2</sup> )	Размеры, мм			Ресурс, лет
			Dy	L	R	
8Д4.470.224	8Д4.470.224	40 (400)	22		16	Кол-во циклов заправки: (присоединение - прокачка под давлением - отсоединение) - 1000. Срок службы до 35 лет.

## Фторопластовый рукава с огнестойким покрытием



Рукава огнестойкие устанавливаются в пожароопасных местах объектов и предназначены для гибкой связи трубопроводов и агрегатов гидросистемы и гидравлических, воздушных, топливных и масляных систем летательных аппаратов и наземного оборудования.

Огнестойкое покрытие рукава обеспечивает 5-ти минутную работоспособность против прямого воздействия пламени (+1090 ±83) °С.

«Огнестойкое покрытие – слой теплоизоляции, наложенный поверх оплетки.»

У покрытия огнестойкого нулевое поглощение влаги.

Обозначение	Давление, МПа (кгс/см <sup>2</sup> )	Размеры, мм			Ресурс, лет
		Dy	L	Dmax	
ЖКДЕ.302645...	ЖКДЕ.302645.017	1 <sup>+0,1</sup> (10 <sup>+1</sup> )	10	250...6000	23
	ЖКДЕ.302645.019	21 (210)	10	250...1800	28
	ЖКДЕ.302645.023	10 (100)	6	250...6000	23
	ЖКДЕ.302645.025	10 (100)	16	250...1800	33
	ЖКДЕ.302645.012	35 (350)	20		33

## Фторопластовые рукава с термозащитой

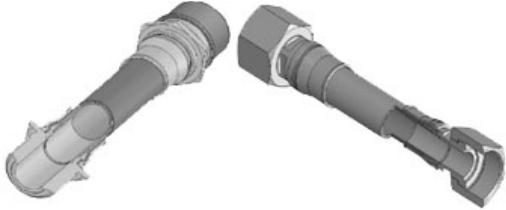


Фторопластовые рукава работоспособны при воздействии окружающей среды 800С в течение 15 минут.

Обозначение	Давление, МПа (кгс/см <sup>2</sup> )	Размеры, мм			Ресурс, лет
		Dy	L	Dmax	
ЖКДЕ.302645.034	15(150)	32	800	75	
		25	660	-	
		25	560	-	
		10	620	36,9	
ЖКДЕ.302645.035	15(150)	10	608	41,6	
		16	618	53,1	
		20	632		
		25		63,5	
		32	666	75	



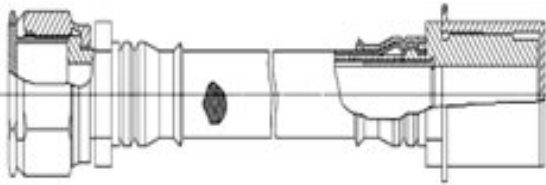
## Фторопластовые рукава с торцевым соединением по ГОСТ 5890-78



Фторопластовые рукава работоспособны при воздействии окружающей среды 800С в течение 15 минут.

Обозначение		Давление, МПа (кгс/см <sup>2</sup> )	Размеры, мм			Ресурс, лет
			Dy	L	Dmax	
ЖҚДЕ.302645.027	ЖҚДЕ.302645.027	15(150)	32	800	75	
	ЖҚДЕ.302645.027-01		25	660	-	
	ЖҚДЕ.302645.027-02		25	560	-	
	ЖҚДЕ.302645.027-03		10	620	36,9	
ЖҚДЕ.302645.028	ЖҚДЕ.302645.028		10	608	41,6	
	ЖҚДЕ.302645.028-01		16	618	53,1	
	ЖҚДЕ.302645.028-02		20	632		
	ЖҚДЕ.302645.028-03		25		63,5	
	ЖҚДЕ.302645.028-04		32	666	75	

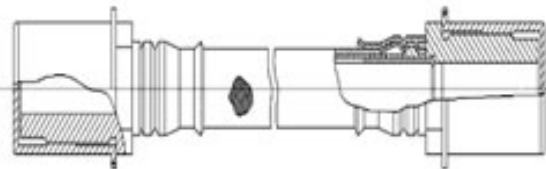
## Фторопластовые рукава со штуцерным соединением



Фторопластовые рукава предназначены для работы в качестве гибких компенсирующих элементов трубопроводов систем сжатого воздуха.

Обозначение		Давление, МПа (кгс/см <sup>2</sup> )	Размеры			Ресурс, лет	
			Ду, мм	Концевая арматура	L, мм		Dмах, мм
ЖКДЕ.302645.066	ЖКДЕ.302645.066	40(400)	16	Промежуточное и накидное штуцерные соединения	57,7	550	
	ЖКДЕ.302645.066-01				47,3	750	
	ЖКДЕ.302645.066-02				57,7	1000	
	ЖКДЕ.302645.066-03				57,7	1250	
	ЖКДЕ.302645.066-04				47,3	1500	

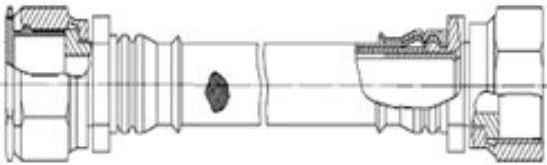
## Фторопластовые рукава с двумя промежуточными штуцерными соединениями



Фторопластовые рукава предназначены для работы в качестве гибких компенсирующих элементов трубопроводов систем сжатого воздуха.

Обозначение		Давление, МПа (кгс/см <sup>2</sup> )	Размеры			Ресурс, лет	
			Ду, мм	Концевая арматура	L, мм		Dмах, мм
ЖКДЕ.302645.067	ЖКДЕ.302645.067	40 (400)	16	Два промежуточных штуцерных соединения	57,7	550	
	ЖКДЕ.302645.067-01				57,7	750	
	ЖКДЕ.302645.067-02				47,3	1000	
	ЖКДЕ.302645.067-03				57,7	1250	
	ЖКДЕ.302645.067-04				57,7	1500	

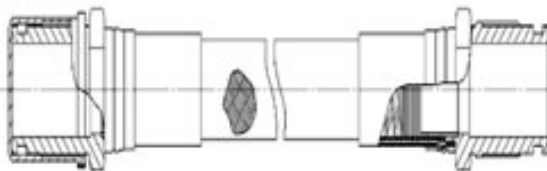
## Фторопластовые рукава с двумя накидными штуцерными соединениями



Фторопластовые рукава предназначены для работы в качестве гибких компенсирующих элементов трубопроводов систем сжатого воздуха.

Обозначение		Давление, МПа (кгс/см <sup>2</sup> )	Размеры			Ресурс, лет	
			Dy, мм	Концевая арматура	L, мм		Dmax, мм
ЖКДЕ.302645.068	ЖКДЕ.302645.068	40 (400)	16	Два накидных штуцерных соединения	47,3	550	
	ЖКДЕ.302645.068-01				57,7	750	
	ЖКДЕ.302645.068-02				57,7	1000	
	ЖКДЕ.302645.068-03				47,3	1250	
	ЖКДЕ.302645.068-04				57,7	1500	

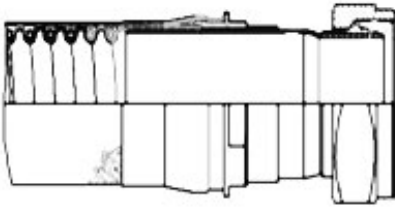
## Фторопластовый рукав со штуцерным соединением



Фторопластовый рукав предназначенный для работы в качестве гибких компенсирующих элементов в трубопроводах.

Обозначение		Давление, МПа (кгс/см <sup>2</sup> )	Размеры			Ресурс, лет	
			Dy, мм	Dmax, мм	L, мм		Штуцер
ЖКДЕ.302645.040	ЖКДЕ.302645.040	10 (100)	16	53,1	1000	M36x2-6g	
	ЖКДЕ.302645.040-01					M30x2-6g	

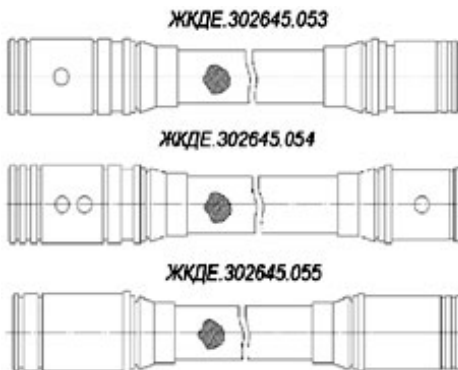
## Фторопластовый рукав (Серия 8Д4.470.187)



Фторопластовый рукав имеет увеличенный диаметр проходного сечения  $du=32$  мм для обеспечения работоспособности гидравлических систем в условиях высокоскоростного потока РЖ, что позволяет уменьшить скорость прохождения РЖ  $\approx$  на 20 % (при этом устраняются кавитационные процессы, приводившие к разрушению трубопроводов гидравлических систем).

Обозначение		Давление, МПа (кгс/см <sup>2</sup> )	Размеры, мм			Ресурс, лет
			Dy	L	Dmax	
8Д4.470.187	8Д4.470.187-01	35(350)	32		63,5	

## Фторопластовый рукав (Серия ЖҚДЕ.302645.0...)



Фторопластовые рукава предназначены для рукавных соединений насосных агрегатов

Обозначение		Давление, МПа (кгс/см <sup>2</sup> )	Размеры, мм			Ресурс, лет
			Dy	L	Dmax	
ЖҚДЕ.302645.0...	ЖҚДЕ.302645.053	500	10		28	
	ЖҚДЕ.302645.054	600	16		42	
	ЖҚДЕ.302645.054-01		22			
	ЖҚДЕ.302645.055		20			