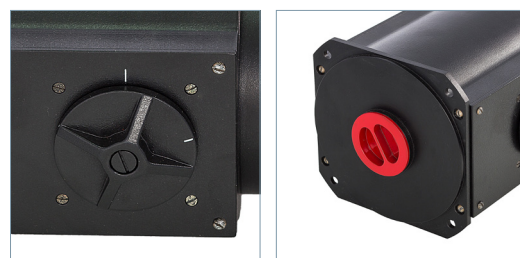


## ШВАБЕ SH.10G09-IRO-DF

### ИНФРАКРАСНЫЙ ОБЪЕКТИВ С ДИСКРЕТНЫМ ИЗМЕНЕНИЕМ ФОКУСНОГО РАССТОЯНИЯ



#### Назначение:

Использование в составе тепловизионных приборов, обеспечивающих функции обнаружения и распознавания объектов, работающих в условиях механических воздействий и изменения температуры окружающей среды.

#### Преимущества:

Содержат оптимальное число компонентов с использованием асферических поверхностей и дифракционных оптических элементов.

#### Технические характеристики:

|  |  |         |
|--|--|---------|
| Спектральный диапазон работы, мкм  | 8 – 12   |         |
| Фокусное расстояние, мм  | 204/68   | 312/104 |
| Диафрагменное число  | 2  | 2       |
| Угловое поле зрения, град  | 4,3/12,5   | 3/8,5   |
| Длина от наружной поверхности входной линзы до плоскости изображения, мм | 232  | 382     |
| Задний отрезок, мм   | 40   | 67      |
| Концентрация энергии в кружке диаметром 50 мкм, %                        | в центре поля зрения >80,<br>на краю поля зрения >50 |         |
| Пропускание, %   | ≥85  |         |
| Диапазон рабочих температур, град. С                                     | -50...+50  |         |
| Масса, кг  | 1,9  | 3,85    |

Производитель.....АО «НПО ГИПО»