



БЕСКОНТАКТНЫЕ КНОПОЧНЫЕ ПЕРЕКЛЮЧАТЕЛИ ПКБ501, ПКБ502, ПКБ503, ПКБ504, ПКБ506

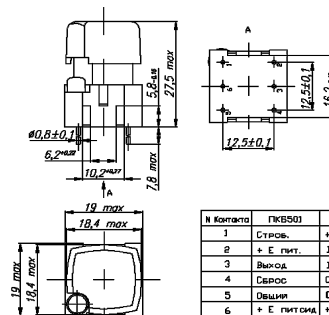
Переключатели предназначены для работы в устройствах ввода информации ЭВМ и специальной аппаратуры. Климатическое исполнение В.

Технические характеристики

Масса – не более 10 г.
Усилие срабатывания – от 1,7 до 3,5 Н (от 0,17 до 0,35 кгс)
Полный ход приводного элемента – от 3,5 до 5,0 мм
Количество коммутационных циклов:
– в НКУ – не менее 10 000 000;
– при $t=+85^{\circ}\text{C}$ – не менее 5 000 000
Номинальное напряжение источника питания – 5 В $\pm 10\%$
Диапазон рабочих температур – от минус 60 $^{\circ}\text{C}$ до +85 $^{\circ}\text{C}$
Срок сохраняемости изделий – 25 лет

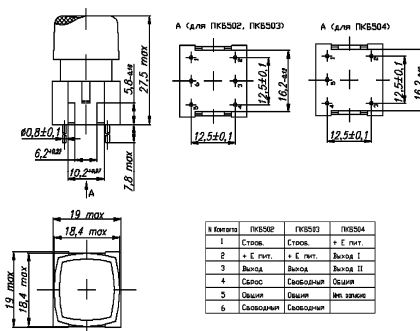


Габаритные и присоединительные размеры ПКБ501, ПКБ506



№ контакта	ПКБ501	ПКБ506
1	Строби.	+ Е. лит.
2	+ Е. лит.	Выход I
3	Выход	Выход II
4	Сброс	Выход
5	Выход	Свободный
6	+ Е. лит. СМК	+ Е. лит. СМК

ПКБ502, ПКБ503, ПКБ504

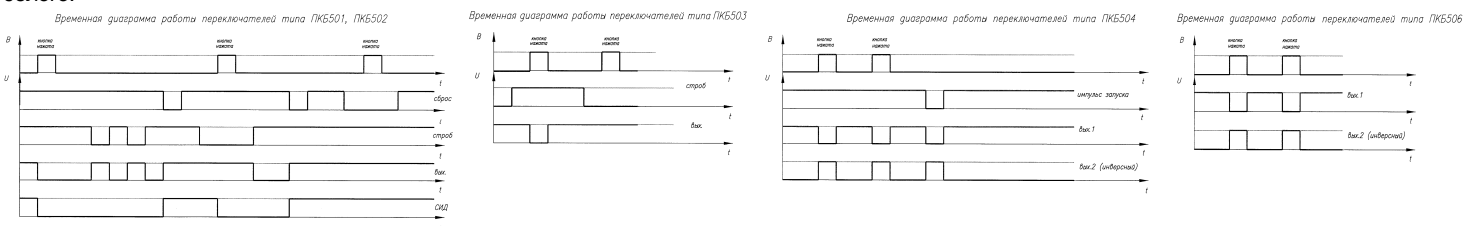


№ контакта	ПКБ502	ПКБ503	ПКБ504
1	Сброс	Сброс	+ Е. лит.
2	+ Е. лит.	+ Е. лит.	Выход I
3	Выход	Выход	Выход II
4	Свободный	Свободный	Свободный
5	Выход	Выход	Им. запуск
6	Свободный	Свободный	

Наименование параметра, единица измерения	Условное обознач.	Норма			
		ПКБ501...ПКБ503		ПКБ504, ПКБ506	
		не менее	не более	не менее	не более
Вых. напряжение «Лог0», В: - при $I_{\text{КОМ}}=30$ мА - при $I_{\text{ВЫХ}}=20$ мА	$U_{\text{ВЫХ}}^0$	–	0,4	–	–
Вых. напряжение «Лог1», В: - при $I_{\text{ВЫХ}}=$ минус 1 мА	$U_{\text{ВЫХ}}^1$	–	–	2,4	–
Вых. ток «Лог1», мА: - при $U_{\text{КОМ}}= 4,5 - 5,5$ В	$I_{\text{ВЫХ}}^1$	–	0,01	–	–
Ток потребления в состоянии «Лог1», мА: - в НКУ; - при $t=+85^{\circ}\text{C}$ и минус 60 $^{\circ}\text{C}$	$I_{\text{ПОТ}}^1$	–	3,0 4,5	–	5,0* 6,5*
Время перехода из состояния «Лог1» в состояние «Лог0», нс	$t_{1,0}$	–	100**	–	50**
Время перехода из состояния «Лог0» в состояние «Лог1», нс	$t_{0,1}$	–	100**	–	50**
Входное напряжение: - «Лог0»: $U_{\text{ВХ}}^0 \leq 0,4$ В («строб», «сброс»); $U_{\text{ВХ}}^0 \leq 0,3$ В («импульс запуска») - «Лог1»: $2,4 \text{ В} \leq U_{\text{ВХ}}^1 \leq 5,5 \text{ В}$ («строб», «импульс запуска») * – для переключателей ПКБ504, ПКБ506 – на «выходе 1» ** – порядок измерения согласно техническим условиям					

Наименование параметра, единица измерения	Условное обознач.	Предельно допустимый режим			
		ПКБ501...ПКБ503		ПКБ504, ПКБ506	
		не менее	не более	не менее	не более
Напряжение питания, В	$U_{\text{П}}$	4,5	5,5	4,5	5,5
Коммутируемое напряжение, В	$U_{\text{КОМ}}$	–	5,5	–	–
Вх. напряжение низкого уровня, В	$U_{\text{ВХ}}^0$	-0,3	0,4	-0,3	0,3
Вх. напряжение высокого уровня, В	$U_{\text{ВХ}}^1$	2,4	5,5	2,4	5,5
Коммутируемый ток, мА	$I_{\text{КОМ}}$	–	30	–	–
Входной ток высокого уровня, мА	$I_{\text{ВХ}}^1$	–	0,05	–	0,05
Входной ток низкого уровня, мкА	$I_{\text{ВХ}}^0$	10	100	10	100

ПКБ501 – переключатель со световой индикацией, с электронной фиксацией и стробированием.
ПКБ502 – переключатель без световой индикации, с электронной фиксацией и стробированием.
ПКБ503 – переключатель без световой индикации, без электронной фиксации, со стробированием.
ПКБ504 – переключатель без световой индикации, электронной фиксации и стробирования, с двумя выходами (один из которых – инверсный) и с входом «импульс запуска».
ПКБ506 – переключатель со световой индикацией, без электронной фиксации и стробирования, с двумя выходами (один из которых – инверсный) (изготавливаются только категории качества «ВП»).
В качестве базового элемента в переключателях применены ИМС 1293КП1Т (ПКБ501, ПКБ502), 1293КП2Т (ПКБ503), 1293КП3Т (ПКБ504, ПКБ506) АЕЯР.431160.548ТУ.
Световой элемент, используемый в переключателях ПКБ501, ПКБ506 – индикатор единичный типа ИПД14Е-К/ПО АЕЯР.432220.408ТУ (напряжение питания – не более 2 В, прямой ток – не более 20 мА).
Переключатели могут изготавливаться с клавишами пяти цветов: черного, красного, синего, серого, белого.



Условное обозначение при заказе

Переключатель ПКБ501 красная ТАФЛ.648312.009 ТУ, где

ПКБ501 – обозначение типа переключателя (ПКБ501, ПКБ502, ПКБ503, ПКБ504 или ПКБ506);

красная – вариант цвета клавиши переключателя (см. выше; если безразлично – не указывается);

ТАФЛ.648312.009 ТУ – номер технических условий (ТАФЛ.648312.009ТУ – изделия с приемкой «СКК», ТАФЛ.648312.005ТУ – изделия категории качества «ВП»)

Содержание драг. металлов, г.: Золото 0,000126