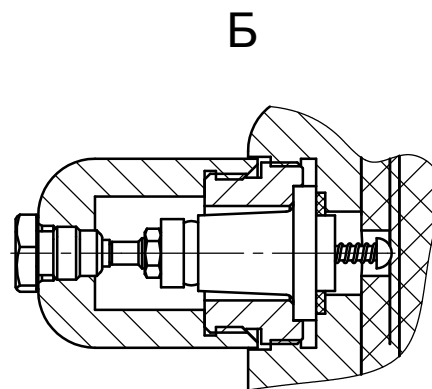
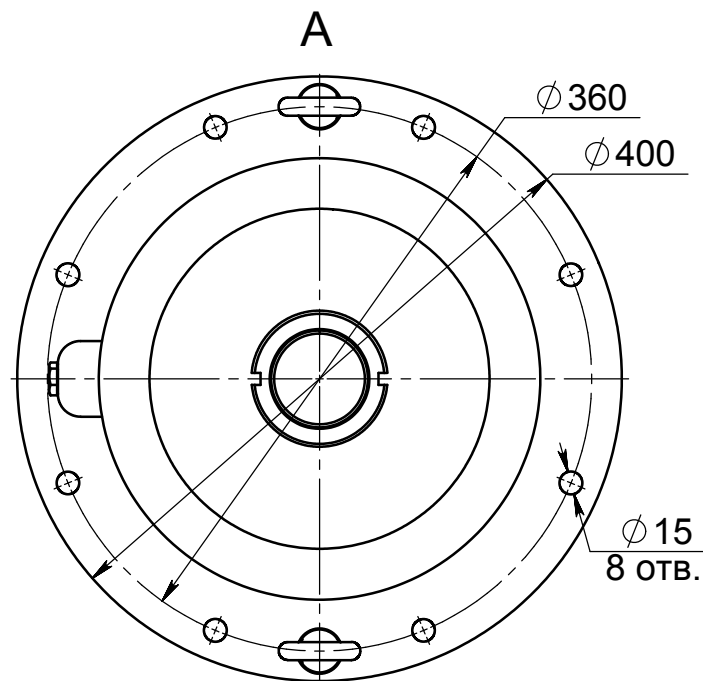
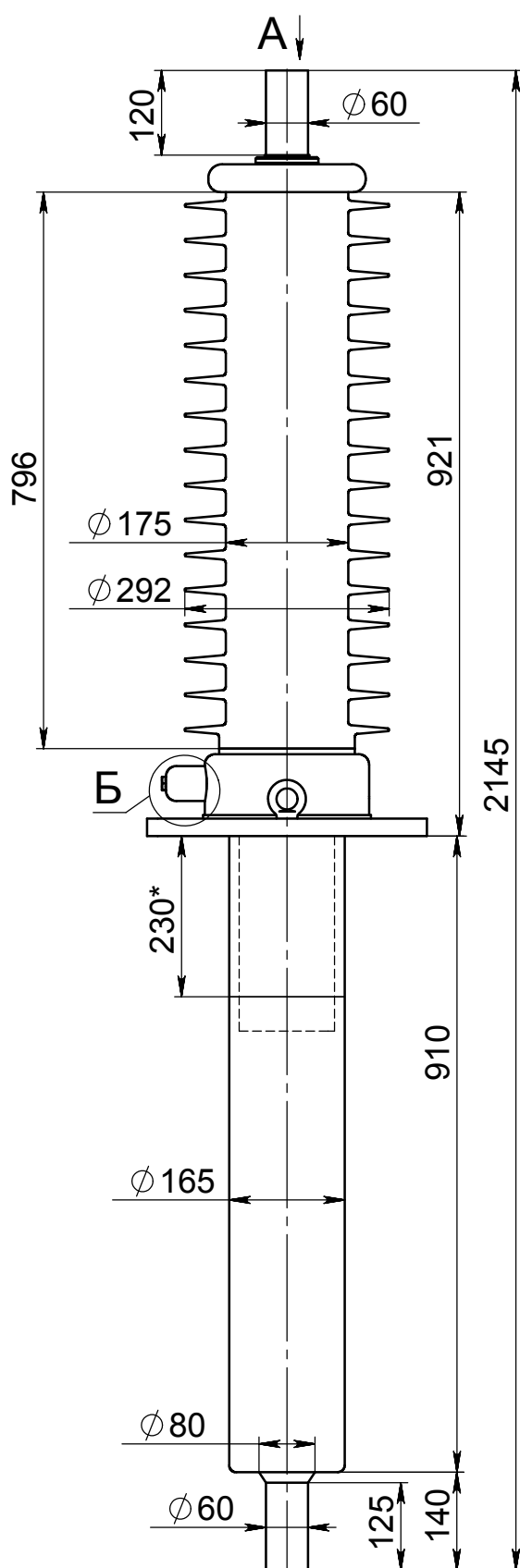


Тип:	<b>ГКЛПІV-90-73/4000 О1</b>	Черт.номер:	<b>ИВУЕ.686351.251</b>
Исполнение: <b>Линейный ввод конденсаторного типа с RIP-изоляцией</b>			

<b>Технические данные:</b>			
Напряжение наибольшее рабочее 50 Гц		кВ	73
Напряжение наибольшее рабочее фазное		кВ	42
Напряжение испытательное для частичных разрядов (ЧР)		кВ	73
Уровень ЧР		пКл	10
Напряжение испытательное 50 Гц, 1 мин.		кВ	140
Напряжение испытательное грозового импульса полной волны 1,2/50мкс		кВ	350
Номинальный ток		А	4000
Ток термической стойкости в течение 2с	$I_{th}$	кА	100
Ток динамической стойкости	$I_d$	кА	250
Разрядное расстояние		мм	796
Длина пути утечки min: по верхней части		мм	2395
по нижней части		мм	910
Температура окружающей среды		°C	-60 ÷ +55
Угол установки		град.	0...90
Испытательная консольная нагрузка		Н	4000
Размер под установку трансформаторов тока		мм	230
Масса, расчетная		кг	160

#### **Особенности конструкции:**

- Внутренняя изоляция типа RIP: низкий уровень ЧР, минимальные габариты;
- Наружная полимерная изоляция: повышенные гидрофобные свойства, повышенная стойкость к механическим повреждениям;
- Отсутствие масла;
- Простота конструкции, монтажа и эксплуатации;
- Минимальная масса.



\*Размер под установку трансформаторов тока



ЗАВОД  
"ИЗОЛЯТОР"

ИВУЕ.6863521.251

Разраб.			
Пров.			
Нач. КО			
Н. контр.			
Утв.			

Линейный ввод  
конденсаторного типа  
ГКЛПІV-90-73/4000 О1  
Ун.р.ф.=43 кВ; U1мин.=140 кВ;  
Уг.и.=350 кВ.

Лит.	Масса	Масштаб
	160	1:10
Лист	Листов 1	

Данная информация является исключительной собственностью ООО "Масса"  
и не может использоваться целиком или отдельными частями  
ни в каких целях без разрешения владельца